

Digitron

# Dataloggers



Dataloggers

*Per la temperatura  
e l'umidità relativa*

# Registrazione Dati

Digitron offre una gamma completa di Datalogger, realizzati con i ritrovati più avanzati della tecnologia elettronica e del software. I datalogger sono di dimensioni ridotte e hanno dispositivi automatici in grado di misurare e registrare in quasi tutte le condizioni sfavorevoli.

Garanzia di Tracciabilità di condizioni critiche

Grazie a moderni programmi di qualità garantita, forniscono il monitoraggio delle condizioni ambientali, quali la temperatura e l'umidità. Gli standard di Qualità interni, i Regolamenti Governativi, ISO 9000 e le procedure HACCP impongono

**Ortocoltura & Ambiente**



la necessità di poter verificare la tracciabilità delle condizioni critiche sia per i processi produttivi che per i prodotti finiti.

Molte di queste condizioni si possono monitorare con i Datalogger portatili Digitron.

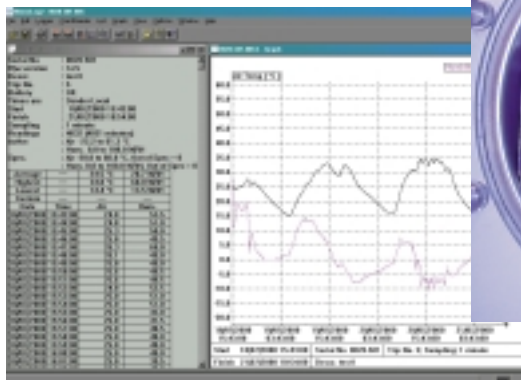
Le informazioni vengono immagazzinate in un chip di memoria all'interno del registratore stesso e leggere i dati è semplicissimo: è sufficiente collegare il registratore ad un PC. Le informazioni si presentano sotto forma di tabella o grafico e vengono memorizzate come un normale file o stampate su carta.

**Cibi & Bevande**



**Trasporto & Immagazzinaggio**

Il vero valore di un sistema di registrazione dati consiste nel tipo di informazioni che fornisce. Il Programma di Analisi dei Dati permette di massimizzare l'uso di queste informazioni.



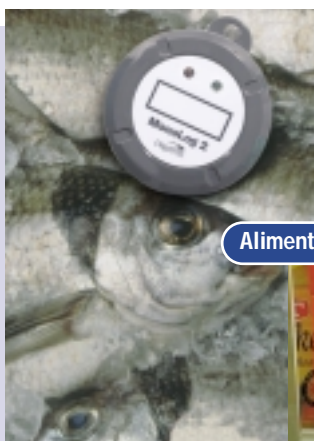
- ◆ Il programma Digitron, potente e sofisticato, è facile da usare, permette di organizzare e analizzare i dati consentendo un uso ottimale delle informazioni raccolte.
- ◆ Il nostro programma viene aggiornato regolarmente in base ai più recenti sviluppi nello studio dei dettagli in questo campo.
- ◆ Il programma Digitron è realizzato per Windows 2000, Windows 98, 95 e NT.

# Applicazioni

Vista la diversità delle applicazioni dei nostri prodotti, indichiamo in maniera specifica le possibili applicazioni, cosicché il nostro cliente possa identificare chiaramente quale prodotto si adatta meglio alle sue richieste e le opzioni disponibili per ciascun prodotto.

Segue la tabella delle applicazioni utile ad individuare i prodotti più appropriati per il singolo tipo di industria. Gli utilizzi sono suddivisi come segue:

- ◆ Cibi e Bevande
- ◆ Grandi magazzini, Alimentari e Catering
- ◆ Trasporto e Immagazzinaggio
- ◆ Orticoltura, Ambiente, Industria, Edilizia & Trattamento dell'Energia
- ◆ Medicina e Farmaceutica



Alimentari & Grandi magazzini



Medicina e Farmaceutica



Cibi & Bevande	MLTD16	MLTXD16	MLTXXD16	MLTHB16	MLTV2	MLTAC XZY2
<b>Surgelati &amp; Congelati</b>						
Carni	●	●	●			
Caseari	●	●	●	●		
Pesci	●	●	●			
Pollame	●	●	●	●		
<b>Procedimenti per Cibi Caldi</b>						
Cottura al forno					●	●
Cottura					●	●
Idratazione					●	●
Affumicatura					●	●
Pastorizzazione					●	●
<b>Allevamento Animale</b>						
Vivaio pesci	●	●	●	●		
Allevamento suini	●	●	●	●		
Incubatrice	●	●	●	●		
Vivaio crostacei	●	●	●	●		
<b>Grandi Magazzini &amp; Alimentari</b>						
<b>Grandi Magazzini Alimentari</b>						
Cibi confezionati	●	●	●	●		
Congelatori/Frigoriferi	●	●	●	●		
Deperibili	●	●	●	●		
Congelatori/Frigoriferi aperti	●	●	●	●		
Forni visibili	●	●	●	●	●	
<b>Catering</b>						
Catering	●	●	●	●		
Catene Fast Food	●	●	●	●		
Trasporti aerei	●	●	●	●	●	
<b>Trasporto &amp; Immagazzinaggio</b>						
<b>Magazzini Alimentari</b>						
Deperibili congelati/raffreddati	●	●	●	●		
Granai	●	●	●	●		
<b>Magazzini Non-Alimentari</b>						
Manufatti	●	●	●	●		
Musei	●	●	●	●		
Archivi	●	●	●	●		
Biblioteche	●	●	●	●		

Condizioni di trasporto e stoccaggio	MLTD16	MLTXD16	MLTXXD16	MLTHB16	MLTV2	MLTAC XZY2
<b>Veicoli Refrigerati</b>						
Autocarri	●	●	●	●		
Trasporto ferroviario	●	●	●	●		
Container	●	●	●	●		
<b>Trasporto Aereo</b>						
Deperibili	●	●	●	●		
Fiori	●	●	●	●		
<b>Orticoltura, Ambiente</b>						
<b>Orticoltura</b>						
Silvicoltura	●	●	●	●		
Vivai	●	●	●	●		
Serre	●	●	●	●		
Negozi di piante	●	●	●	●		
Vigneti	●	●	●	●		
Frutteti	●	●	●	●		
<b>Ambiente</b>						
Centri meteorologici				●		
<b>Edilizia e Trattamento Energia</b>						
Condizionatori d'aria	●	●	●	●		
Conservazione energia elettrica	●	●	●	●		
Ricerca edilizia	●	●	●	●		
Calcolo efficienza	●	●	●	●		
Salute nel lavoro	●	●	●	●		
<b>Medicina e Farmaceutica</b>						
<b>Medicina</b>						
Banche del sangue	●	●	●			
Implantologia	●	●	●			
Reparti ustioni				●		
laboratori	●	●		●		●
Ambulatori						●
<b>Farmaceutica</b>						
Magazzini materiale grezzo	●	●	●	●		
Sale di coltura	●	●	●	●		
Magazzini prodotti finiti	●	●	●	●		
Trasporto	●	●	●			

**MLTD16****MLTD16L****Dettagli****DATALOGGER PER TEMPERATURE**

1 sensore interno per la temperatura

Range di misura	-40°C +70°C
Memoria	16000 letture
Precisione & Risoluzione	±0.3°C / 0.5°C
Tempo e durata della Batteria	Batteria al litio sostituibile / 1-2 anni
Protezione IP	IP67
Intervalli di campionamento	da 5 secondi a 255 minuti
Peso	70 Gr
Dimensioni	Ø 75mm Ht. 18mm
Opzione LCD	P/n MLTD8L

**MLTXD16****MLTXD16L****Dettagli****DATALOGGER PER TEMPERATURE**

1 sensore interno &amp; 1 esterno per la temperatura

Range di misura	-40°C +70°C
Memoria	16000 letture
Precisione & Risoluzione	±0.3°C / 0.5°C
Tempo e durata della Batteria	Batteria al litio sostituibile / 1-2 anni
Potenza IP	IP51
Intervalli di campionamento	da 5 secondi a 255 minuti
Peso	70 Gr
Dimensioni	Ø 75mm Ht. 18mm
Opzione LCD	P/n MLTD8XL

Scorte di ricambio disponibili, ordinare p/n MLTXDSONDA

**MLTXXD16****MLTXXD16L****Dettagli****DATALOGGER PER TEMPERATURE**

1 sensore interno &amp; 2 esterni per la temperatura

Range di misura	-40°C +70°C
Memoria	16000 letture
Precisione & Risoluzione	±0.3°C / 0.5°C
Tempo e durata della Batteria	Batteria al litio sostituibile / 1-2 anni
Potenza IP	IP51
Intervalli di campionamento	da 5 secondi a 255 minuti
Peso	70G
Dimensioni	Ø 75mm Ht. 18mm
Opzione LCD	P/n MLTXXD8L

Scorte di ricambio disponibili, ordinare p/n n. MLTXDSONDA

**MLTHB16****Dettagli****DATALOGGER PER TEMPERATURE & UMIDITÀ**

Sensore per temperatura e umidità

Range di misura	-20°C +60°C
Memoria	16000 letture
Precisione & Risoluzione	±0.3°C / 0.3°C
Tempo e durata della Batteria	Batteria al litio sostituibile / 1-2 anni
Potenza IP	IP51
Intervalli di campionamento	da 5 secondi a 255 minuti
Peso	100Gr
Dimensioni	Ø 75mm Ht. 50mm

**MLTV2****MLTV2SI****Dettagli****DATALOGGER PER ALTE TEMPERATURE**

1 sensore interno per la temperatura

Range di misura	0°C +125°C
Memoria	2000 letture
Precisione & Risoluzione	±0.3°C / 0.5°C
Tempo e durata della Batteria	Batteria al litio sostituibile / 1 anno
Protezione IP	IP66 (MLTV2) IP68 (MLTV2SI)
Intervalli di campionamento	5 secondi a 255 minuti
Peso	70Gr (MLTV2) 257Gr (MLTV2SI)
Resistenza all' immersione (solo MNTV2SI)	fino 40m di profondità
Dimensioni	Ø 75mm Ht. 18mm

**MLTACXZY2****Dettagli****DATALOGGER PER AUTOCLAVE**

1 sensore esterno per alte temperature

Struttura in acciaio inossidabile

Range di misura +25°C +150°C

Memoria 2000 letture

Precisione &amp; Risoluzione ±0.5°C/0.5°C

Tempo e durata della Batteria Batteria al litio per alte temperature/1 anno

Protezione IP IP68 testato a 5 bar

Intervali di campionamento da 5 secondi a 255 minuti

Peso 450Gr

Dimensioni Registratore: Ø65mm Ht. 43mm  
Sonda: Ø4.5mm Ht. 50mm**MLLINK**

Un'Interfaccia PC si connette alla porta seriale con connettore DB 9 per Autoclave.

**MLLINKACAD**

Adattatore di interfaccia per Datalogger.

**Dettagli****INTERFACCIA - PC**

Peso 134Gr  
Dimensioni Ø85mm Ht. 29mm

**Dettagli****INTERFACCIA - PC**

Peso 124Gr  
Dimensioni Ø80mm Ht. 26mm

**MLKEY**

**Magnete di Avvio**  
Una chiave magnetica permette di avviare i datalogger manualmente

**MLCR**

**Stampante portatile per lettura immediata dei datalogger MonoLog 2.**  
La stampa delle liste o grafici permette alla memoria interna uno spazio maggiore per il trasferimento successivo su PC. Stampa su carta copiativa termica.

**Dettagli****Chiave Magnete di Avvio**

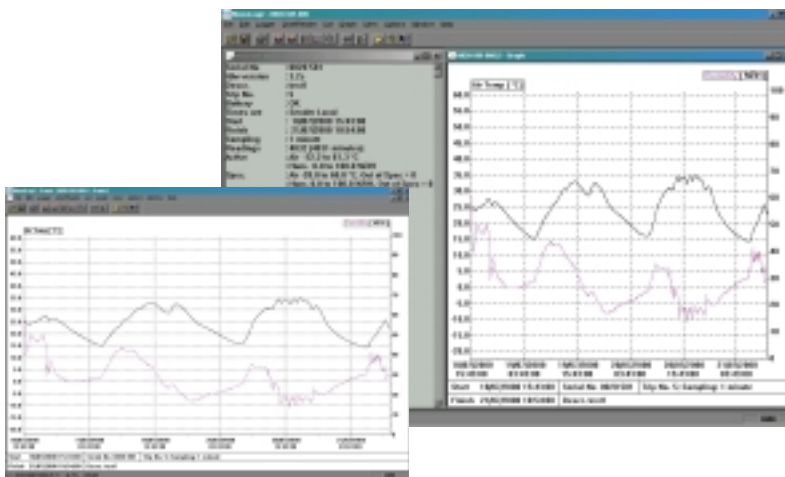
Peso 36g  
Dimensioni Ø31mm Ht. 5mm

**Dettagli****Stampante Portatile**

Memoria 1 MB (datalogger 125 - 16k o 500 - 2k)  
Tempo e Durata Batteria Batteria NiCad Ricaricabile /1 ora di stampa continua  
Protezione IP IP50  
Peso 1.125kg  
Dimensioni 225 x 120 x 75mm

**SOFTWARE "MLSWARE"****Caratteristiche Principali**

1. Multilingue, compresi inglese, francese, tedesco, olandese, italiano, spagnolo.
2. Analisi Statistica di tutte le letture, incluso min, max e medio.
3. Pulsanti di Allarme Programmato e di attivazione in base alle condizioni.
4. Calcoli Programmati, p.es. Valori di Freschezza, Unità di Pastorizzazione (F0)
5. Esportazione Dati ad altri programmi generici, come Excel.
6. DDL
7. Etichette predefinite per grafici.
8. Grafici Multipli Facilitati per mostrare il passaggio da più dataloggers a un singolo grafico.
9. Visione delle Condizioni su interfaccia in tempo reale.



# MLT

## Datalogger Temperatura a Canale Unico

Si tratta di una gamma di resistenti datalogger IP67 a canale unico. Semplici da programmare e utilizzare, i datalogger funzionano con Windows Digitron™ che consente un facile e rapido accesso alle informazioni memorizzate.



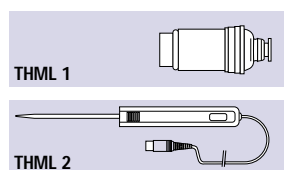
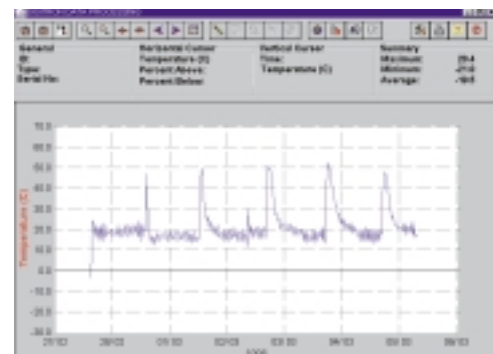
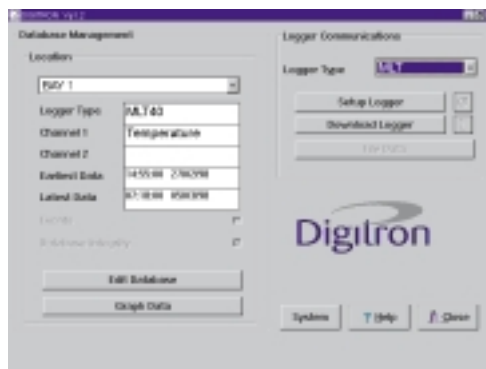
### Caratteristiche Principali

- ◆ Programma di facile utilizzo
- ◆ Aiuto e assistenza on-line
- ◆ 2000 letture
- ◆ Durata della batteria 5 anni
- ◆ Robusti, chiusura waterproof protezione IP67
- ◆ Allarme visivo avverte in caso di problemi
- ◆ Sensore interno per MLT40 e MLT80
- ◆ Pacchetto di programmi utilizzabile per qualunque modello di datalogger per la temperatura
- ◆ Possibilità di scelta delle sonde per MLT42 e MLT82



I grafici si possono stampare direttamente (tramite stampante opzionale) o scaricare su PC utilizzando WINDOWSTM Word per scrivervi.

Il programma ha un dispositivo di aiuto cui si accede in qualunque momento premendo F1.



### Datalogger E Programmi

<b>MLT40</b>	Registratore con sensore interno, -40°C +40°C
<b>MLT42</b>	Registratore con sensore esterno, -40°C +40°C (necessario THML1 o 2)
<b>MLT80</b>	Registratore con sensore interno, +0°C a +80°C
<b>MLT82</b>	Registratore con sensore esterno, +0°C +80°C (necessario THML1 o 2)

### ML09W000D

Programma e adattatore per IBM con connettore RS232 a 9 pin

### ML25W000D

Programma e adattatore per IBM con connettore RS232 a 25 pin

### Sonde Per MLT42 e MLT82:

<b>THML2</b>	Sonda a penetrazione
<b>THML1</b>	Sensore per aria

### Dettagli (Tutti i modelli)

<b>Precisione strumento:</b>	±0.5°C 0°C a +70°C ±0.4°C per il campo rimanente
<b>Risoluzione:</b>	0.14°C a 20°C
<b>Memoria:</b>	2000 letture
<b>Chiusura:</b>	IP67
<b>Batteria:</b>	Litio, 5 anni
<b>Dimensioni:</b>	Ø87mm x 48mm (esclusa staffa)
<b>Peso:</b>	110g
<b>Temperatura operativa:</b>	-40°C +80°C

# ThermaPro

ThermaPro è stato pensato come il sistema più facile da utilizzare e il più accurato nella misurazione della temperatura.



Perfetto per le industrie che devono registrare dati di alta precisione in ambienti ostili, ThermaPro è ideale per i cibi e i processi di produzione industriale ed elettronica, in cui il livello della temperatura e i cambiamenti all'interno dei forni sono fondamentali per ottenere la qualità. Altre possibili applicazioni sono nelle industrie della ceramica, del vetro e per la rifinitura dei metalli.

Disponibile nei modelli 4, 8 e 16 canali, i datalogger ThermaPro hanno un programma configurabile per vari tipi di ingresso. I canali accettano segnali di termocoppie tipo E, J, K, N, e T, anch'esse disponibili, oppure da dispositivi che producono segnali in corrente o tensione. È disponibile inoltre una gamma completa di protezioni per alte temperature per proteggere il registratore durante le misure ed infine l'intero sistema può essere fornito con una valigetta per il trasporto.

## DATALOGGER PER ALTISSIME TEMPERATURE CON BARRIERA TERMICA

- ◆ Alimentazione autonoma (non necessita di alimentazioni esterne)
- ◆ Diagnosi dei problemi
- ◆ Capacità di sviluppo di nuovi procedimenti
- ◆ Controllo della qualità



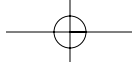
# Food

La nuova brochure Digitron Food ricopre l'intero settore dei prodotti fatti su misura che Digitron offre all'industria alimentare. L'intera gamma, realizzata per permettere all'industria alimentare di soddisfare gli standard decisi dalle Autorità Sanitarie, ha tutto il necessario dal termometro a basso costo e di alta precisione a quelli più sofisticati. Nel depliant sono

illustrati la recentissima gamma DigiMate, i termometri della Serie 2000, quelli ad infrarossi ed infine una serie completa di accessori.

Se si desidera una copia della brochure, contattare l'Ufficio Vendite Digitron-Italia.





## Servizio di Calibrazione

Gli strumenti possono essere accompagnati da certificato di taratura SIT o da rapporto di taratura con riferibilità SIT, si raccomanda il controllo e la regolazione annuale (non compresi nella garanzia)

## Servizio e Riparazione

Per i prodotti Digitron è disponibile un efficiente servizio di riparazione e ricambio post-vendita. Gli strumenti da riparare devono essere inviati al Reparto Servizi, con il trasporto a carico del mittente, e devono essere etichettati con il nome e l'indirizzo del mittente. Si possono includere inoltre una breve descrizione della manutenzione richiesta, un ordine di acquisto e una richiesta di stima.

## Garanzia

Quasi tutti gli strumenti della Serie 2000 sono coperti da garanzia per 2 anni, mentre alcuni per 1 anno. Le sonde per la temperatura hanno una garanzia di 3 mesi. La garanzia è relativa a guasti delle componenti o a difetti di costruzione.

Il nostro Sistema di Gestione della Qualità è stato riconosciuto dalle ISO 9001. Ci riserviamo il diritto di modificare in ogni momento i dettagli in relazione alla nostra politica di continuo sviluppo e miglioramento dei prodotti.

## Distribuzione

Abbiamo una rete di distribuzione in tutto il paese. Per informazioni sul distributore nella vostra regione, contattare l'Ufficio Vendite Digitron-Italia.



## WWW.digitron-italia.it

Per qualsiasi informazione di carattere tecnico o commerciale non esitate a contattarci attraverso la nostra e mail:

Informazioni generali : [info@digitron-italia.it](mailto:info@digitron-italia.it)

Ufficio vendite: [sales@digitron-italia.it](mailto:sales@digitron-italia.it)

Info tecnihe: [service@digitron-italia.it](mailto:service@digitron-italia.it)

Digitron-italia

Via MT Cicerone centro res Le Querce pal F

03100 Frosinone ITALY

+390775871222

Rapporti di taratura con riferibilita SIT o UKAS emessi dal nostro laboratorio. Per informazioni [service@digitron-italia.it](mailto:service@digitron-italia.it)

[www.digitron-italia.it](http://www.digitron-italia.it)  
[www.digitron-italia.com](http://www.digitron-italia.com)



**DIGITRON ITALIA**

Via MT Cicerone centro res "Le querce" pal F

03100 Frosinone - ITALY +390775871222

[www.digitron-italia.it](http://www.digitron-italia.it) [info@digitron-italia.it](mailto:info@digitron-italia.it)



Ci riserviamo il diritto di apportare modifiche tecnico/estetiche in qualsiasi momento

