

DIGITRAK RF GLOBAL

DigiTrak fornisce un portale per una comunicazione globale dei dati, grazie alla tecnologia WIRELESS. Si possono trasferire i valori della temperatura ad un server centrale per visualizzazione / reporting attraverso l'accesso protetto al sito web in qualsiasi parte del mondo, o ritrasmetterli attraverso la rete GSM-GPRS.

Superando i tradizionali sistemi di cablaggio, disagiati e ingombranti, DigiTrak fa automaticamente la misura della temperatura con estrema precisione ed è particolarmente utile nel **settore ALIMENTARE** per il monitoraggio e la registrazione di frigoriferi, congelatori e in genere nelle aree di esposizione e nelle attrezzature per la cottura dei cibi. La tecnologia wireless elimina definitivamente il ricorso a report manuali.

Ogni trasmettitore ha fino a 2 canali e può essere posizionato ad oltre 250 metri dalla stazione radio base; la singola sonda di temperatura può essere collegata a una distanza di oltre 200 metri dal trasmettitore (con idoneo cablaggio).

I sistemi vengono configurati a partire a un minimo di 4 trasmettitori e 1 stazione base fino ad un massimo di 1024 canali comunicanti con 32 stazioni base, che si possono collegare in rete attraversando varie postazioni in un'area anche molto ampia. I trasmettitori utilizzano batterie ricaricabili con una durata approssimativa di 5 anni (una luce lampeggia per indicare lo stato di batteria scarica).

- Monitoraggio della temperatura **DIRETTAMENTE E AUTOMATICAMENTE DA PC**
- 24h per 7 gg su 7 monitoraggio per refrigerazione / riscaldamento.
- Controllo dello stato di apertura / chiusura delle aree di stoccaggio refrigerato
- Gestione del sistema di allarme via software per temperature fuori parametri

Gestione via Software

- Software multi-uso per la visualizzazione, facile da usare
- **Software-web per accedere al controllo e alle opzioni multi-uso via PC o rete**
- Story board dei dati per verifiche – analisi - stima dei rischi
- Opzione di stampa dei report di verifica per le richieste di conformità con le normative
- **Software interamente compatibile con le procedure HACCP**

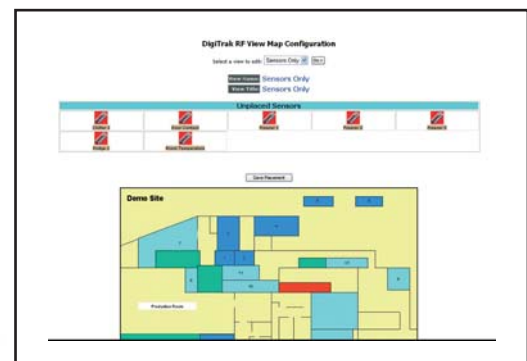
Dettagli PC

Hardware

- Processore 1.2 GHz
- RAM 256 Mb
- Spazio su disco 2 GB
- Scheda rete ethernet 10/100 Mb/s
- Porte seriali
- Modem
- Drive CD-RW

Software

- Windows 2000 Pro
- Windows XP Pro



CARATTERISTICHE TECNICHE (Specifiche dei componenti)

DTBASE	Ricevitore stazione base
ALIMENTAZIONE	11-14 Volt DC, 80 mA
SEGNALE DI USCITA	9,600 Baud (RS232)
CONNESSIONE ESTERNA	Connettore DB9
CONDIZIONI DI LAVORO	-36°C +60°C (32°F +140°F), fino a 95% di Umidità Relativa (senza condensa)
INSTALLAZIONE	Wall mount o bench top
DIMENSIONI	17.5 cm x 10 cm antenna

DT02/DT03

TRASMETTITORI DI TEMPERATURA CON SENSORI ESTERNI

RANGE:	DT02 -30°C +93°C / -22°F +200°F DT03 -50°C +145°C / -57°F +300°F
MISURE	8.9 x 4.3 x 2.2 cm
PESO	85 gr approx.
COLORE	Bianco
INSTALLAZIONE	Ganci per la piattaforma base, montata con viti o nastro bi-adesivo
TIPO / DURATA BATTERIA	2/3 A - LiMn02 (tipo, Duracell DL123A) oltre 5 anni in condizioni ambientali idonee
CONDIZIONI DI LAVORO	-50°C +145°C / -58°F +293°F, fino a 95% di Umidità Relativa (senza condensa)
RANGE IN CAMPO APERTO	700 mt
SPECIFICHE RF	868 MHz



DT04

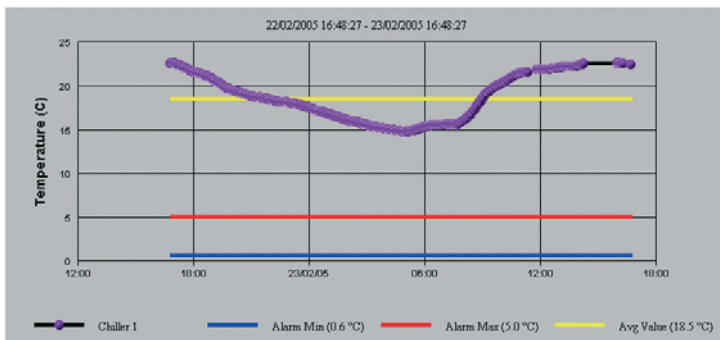
TRASMETTITORE DI TEMPERATURA CON SENSORE A CONTATTO

SENSORE A CONTATTO	Stato di apertura/chiusura delle porte (es. frigoriferi)
MISURA	8.9 x 4.3 x 2.2 cm
PESO	85 gr approx.
COLORE	Bianco teflon
INSTALLAZIONE	Ganci per la piattaforma base, montata con viti o nastro bi-adesivo
TIPO / DURATA BATTERIA	2/3 A - LiMn02 (tipo, Duracell DL123A) oltre 5 anni in condizioni ambientali idonee
CONDIZIONI DI LAVORO	-50°C +145°C / -58°F +293°F, fino a 95% di Umidità Relativa (senza condensa)
RANGE IN CAMPO APERTO	700 mt
SPECIFICHE RF	868 MHz



DigiTrak RF Temperature History

Chiller 1 (103-37)
Range: 22.02.2005 16:48:27 - 23.02.2005 16:48:27
1 Day View / All Temperature Readings



1 Day Avg: 18.5 °C





DIGITRAK RF GLOBAL

DigiTrak provides a truly global data communication portal using GPRS (GSM) technology. Critical temperature data can be transferred to a central server for visualisation / reporting through secure web site access world-wide.

Removing the need for disruptive hard wired systems, DigiTrak gives you precise automatic temperature, **especially for FOOD** monitoring and recording of fridges, freezers, food display areas and cooking equipment via wireless technology thereby removing the need for manual recording.

Each transmitter has 2 channels and can be up to 250 metres from a radio base station and each individual temperature probe can be wired a further 200 metres from the transmitter.

Systems vary from a minimum of 4 transmitters and 1 base station to a maximum of 1024 channels across 32 base stations, which can be networked together across various sites over a wide area. All transmitters have user replaceable batteries with a lifetime of 5 years and a low battery warning light.

- Temperature monitoring direct to your PC **AUTOMATICALLY**
- 24hours in 7/7 days temperature monitoring for refrigeration / cooking
- Monitors door open / close status of refrigerated storage areas
- Alarm management by software for any out-of-spec temperature

Software management

- Easy to use multi-user visualisation software
- **Web based software to access control and multi-user options via PC or network**
- Historical data for verification - analysis - risk assessment
- Verification report printing options for on demand regulatory compliance
- **Software fully compatible with HACCP works**

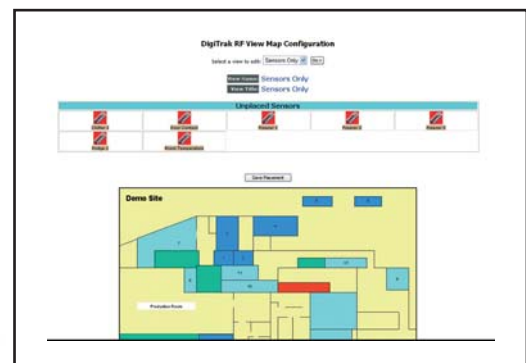
PC specification

Hardware

- 1.2 GHz Processor
- 256 Megabytes RAM
- 2 GB available disk space
- Network card 10/100 Mb/s
- Serial Ports
- Modem
- CD-RW Drive

Software

- Windows 2000 Pro
- Windows XP Pro



TEMPERATURE RECORDING SYSTEM

TECHNICAL FEATURES (COMPONENTS SPECIFICATION)

DTBASE	Base station receiver
POWER REQUIREMENTS	11-14 Volts DC, 80 mA
OUTPUT SIGNAL	9,600 Baud Serial (similar to RS232)
OUTPUT CONNECTION	DB9 connector
OPERATING ENVIRONMENT	-36°C to +60°C (32°F to +140°F), up to 95% relative humidity (non-condensing)
INSTALLATION	Wall mounting, indoor
DIMENSIONS	17.5cm x 10cm antennas

DT02/DT03

TEMPERATURE TRANSMITTER WITH EXTERNAL SENSORS

RANGE:	DT02 -30°C to 93°C/-22°F to 200°F DT03 -50°C to 145°C/-57°F to 300° F
ENCLOSURE SIZE	8.9 x 4.3 x 2.2 cm
ENCLOSURE WEIGHT	Approx. 85 gr
ENCLOSURE COLOR	Off-White
INSTALLATION	Snaps to Base Plate. Base Plate mounts with screws or double-stick tape
OPERATION BATTERY TYPE	"2/3 A" size LiMn02 (e.g., Duracell DL123A)
BATTERY LIFE	Up to 5 years in ambient conditions
OPERATING ENVIRONMENT	-50°C to 145°C/-58°F to 293°F, up to 95% relative humidity (non-condensing)
OPEN FIELD RANGE	700 mt
RF SPECIFICATIONS	868 MHz, Spread Spectrum



DT04

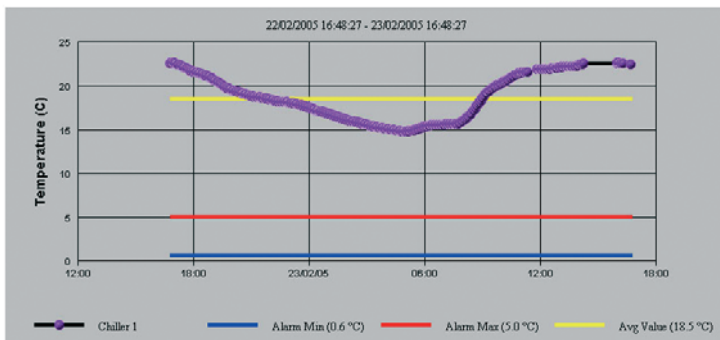
TEMPERATURE TRANSMITTER WITH CONTACT SENSOR

CONTACT SENSOR	Designed to monitor contact between two devices e.g open/close status of fridge doors
ENCLOSURE SIZE	8.9 x 4.3 x 2.2cm
ENCLOSURE WEIGHT	Approx. 85 gr
ENCLOSURE COLOR	Off-White
INSTALLATION	Snaps to Base Plate. Base Plate mounts with screws or double-stick tape
OPERATION BATTERY TYPE	"2/3 A" size LiMn02 (e.g., Duracell DL123A)
BATTERY LIFE	Up to 5 years in ambient conditions
OPERATING ENVIRONMENT	-50°C to 145°C/-58°F to 293°F, up to 95% relative humidity (non-condensing)
OPEN FIELD RANGE	700 mt
RF SPECIFICATIONS	868 MHz, Spread Spectrum



DigiTrak RF Temperature History

Chiller 1 (103-37)
Range: 22.02/2005 16:48:27 - 23.02/2005 16:48:27
1 Day View / All Temperature Readings



1 Day Avg: 18.5 °C

